



Mercedes-Benz

Modello	configurazione *	passo** (mm)	Portate tecniche assali (Kg) ***					Modello MK
			1°asse	2°asse	3°asse	4°asse	Totale	
AROCS	 6x4	3600	9000	13000	13000	-	33000	MK24L MK25H
	 8x4/4	4550	8000	8000	13000	13000	40000	MK24L MK25H MK28H MK28L MK28L-5" MK32L
		4850	8000	8000	13000	13000	40000	MK28E MK35H

Altezza minima da terra del telaio 1100mm, altezza massima 1200mm. (a vuoto)

* per allestimenti su autotelai a 5 assi e 4 assi Tridem pregasi contattare UTM CIFA.

** passo minimo richiesto da CIFA

*** portate tecniche minime per omologazione nazionale "MEZZO D'OPERA"

PTO	
Cambio automatizzato	
ENGINE PTO	GEARBOX PTO
N70	N2E
flange DIN120 900Nm	ratio 1.07/1.37 400Nm
PTO	

Gruppo pompante	PB607L	Motorizzazione	PTO	●	●
	PB808L				
	PB908L				
	PB607CC EPC				



Mercedes-Benz

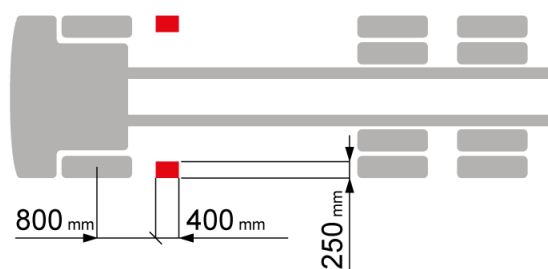
Cabine disponibili per MK

Code	Descrizione	F2M	F2N
		ASH : 420mm	ASH : 600mm
F1C	M-cab Compact-Space, 2.30 m, tunnel 170 mm	-	●
FOE	M-cab Lowered-Roof, 2.30 m, tunnel 320 mm	●	-
F1N	M-cab Compact-Space, 2.30 m, tunnel 320 mm	●	●
F1O	M-cab Classic-Space, 2.30 m, tunnel 320 mm	●	-
F1S	S-cab Classic-Space, 2.30 m, tunnel 320 mm	●	-

Configurazione veicolo

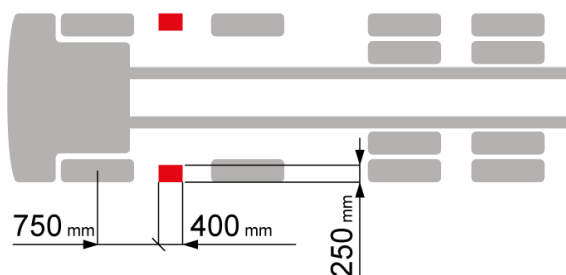
Code	Descrizione	Code	Descrizione
M8A	Filtro aria frontale	E6Z	Cicalino retromarcia
N6E	Giunto elastico per PTO motore	E3W	PSM, 2 nd generazione (body and trailer CAN)
A1Y	Assale anteriore versione dritto	Q3Z	Codice obbligatorio in caso di sospensione pneumatica posteriore
C9S	Senza piastre di ancoraggio	L2H	Luci laterali a led

6x4	Code	Descrizione
	K7D	Uscita scarico, bassa laterale
	K7P	Sistema tubazione di scarico.
	COL	Sbalzo, overhang 1300 mm
	C7Q	Spazio libero per stabilizzazione

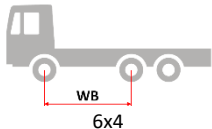
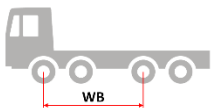


8x4	Code	Descrizione
	K7D/K8D	Uscita scarico, bassa laterale
	K7R	Tubazione di scarico dritta sopra 2° asse
	COF	Sbalzo telaio, overhang 1000 mm
	JZCD	CIFA personalizzazione veicolo
	JCFD	Riposizionamento batterie a 3475mm
JBWI	Riposizionamento serbatoi aria, nel retro-telaio	

spazio libero per cilindri stabilizzazione anteriore





Modello	configurazione *	passo** (mm)	Portate tecniche assali (Kg) ***					Modello MK
			1°asse	2°asse	3°asse	4°asse	Totale	
NEW TGS	 6x4	3600	9000	13000	13000	-	33000	MK24L MK25H
	 8x4/4	4300	8000	8000	13000	13000	40000	MK24L MK25H MK28H MK28L MK28L-5" MK32L
		4775	8000	8000	13000	13000	40000	MK28E MK35H

Altezza minima da terra del telaio 1100mm, altezza massima 1200mm. (a vuoto)

* per allestimenti su autotelai a 5 assi e 4 assi Tridem pregasi contattare UTM CIFA.

** passo minimo richiesto da CIFA

*** portate tecniche minime per omologazione nazionale "MEZZO D'OPERA"

PTO	
Gearbox TIPMATIC 12.28 OD	
ENGINE PTO	GEARBOX PTO
0P4W9	0P4QY
flange DIN100 6 fori ratio 1.23 870Nm	ZF-NH/4c R:1.14 430Nm

Gruppo pompante	PB607L	motorizzazione	PTO	●	●	●
	PB808L					
	PB908L					
	PB607CC EPC					



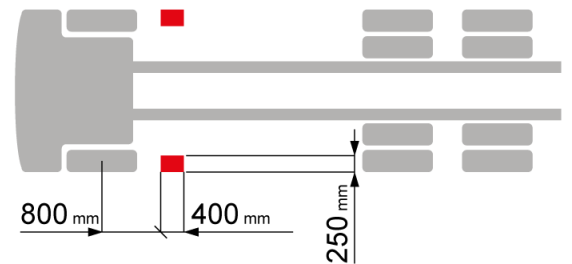
Cabine disponibili per MK

Code	Description
OP2DL	NN model-M cab 2240mm larghezza, 1880mm lunghezza

Configurazione veicolo

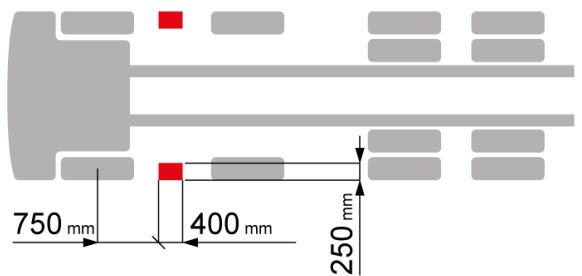
Code	Descrizione	Code	Descrizione
OP0AY	Aspirazione aria alta dietro cabina	OP2TQ	Telaio altezza media
OP0K8	Dispositivo avvio-arresto motore dietro calandra	OP2BJ	Luci ingombro laterali a led
OP1XU	Interfaccia per scambio dati digitale	OP2BD	2 lampeggianti sopra cabina (dove previsti)
OP3JS	Categoria veicolo N3G	OP0X6	Senza piastre ancoraggio
OP4O8	Giunto elastico doppia flangia		

6x4	Code	Descrizione
	OP1BI	Scarico laterale a destra arretrato
	-----	Sbalzo telaio, overhang > 1300 mm
	OP1IG	Freni ultimo asse per applicazioni concrete
	OP0C7	Freno di stazionamento per applicazioni concrete
	-----	Spostamento Ad-blue a dx prima dello scarico

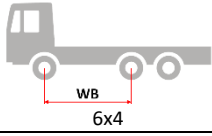
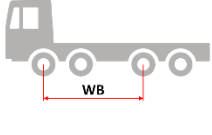


spazio libero per cilindri stabilizzazione anteriore

8x4	Code	Descrizione
	OP1BH	Scarico laterale a destra
	OP0WT	Box batterie compatto
	ZCDF2	Freni per betonpompa 41ton su ultimo asse
	-----	Sbalzo telaio 1250mm
	ZBAFM	MIT: preparazione spazi liberi betonpompa 8x4



IVECO

Modello	configurazione *	passo** (mm)	Portate tecniche assali (Kg) ***					Modello MK
			1°asse	2°asse	3°asse	4°asse	Totale	
T WAY	 WB 6x4	3500	9000	13000	13000	-	33000	MK24L MK25H
	 WB 8x4/4	4250 4500	8000	8000	13000	13000	40000	MK24L MK25H MK28H MK28L MK28L-5" MK32L
		4750	8000	8000	13000	13000	40000	MK28E MK35H

Altezza minima da terra del telaio 1100mm, altezza massima 1200mm. (a vuoto)

* per allestimenti su autotelai a 5 assi e 4 assi Tridem pregasi contattare UTM CIFA.

** passo minimo richiesto da CIFA

*** portate tecniche minime per omologazione nazionale "MEZZO D'OPERA"

PTO T-WAY MY 24

Cambio automatico		PTO
PTO motore	PTO cambio singola	
2395	78733	
MULTIPOWER DIN 120 ratio 1.29 900Nm	ZF NH4/c ratio 0.90 430Nm	

Gruppo pompante	PB607L	motorizzazione	PTO	●	●	●
	PB808L					
	PB908L					
	PB607CC EPC					

IVECO

Cabine disponibili per MK

Code	Description
00870	Cabina AD tetto basso MY 2024

Code	Description
78057	Cabina AD- tetto basso X-WAY TWAY

Configurazione veicolo

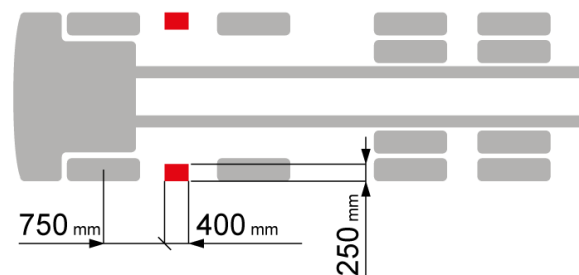
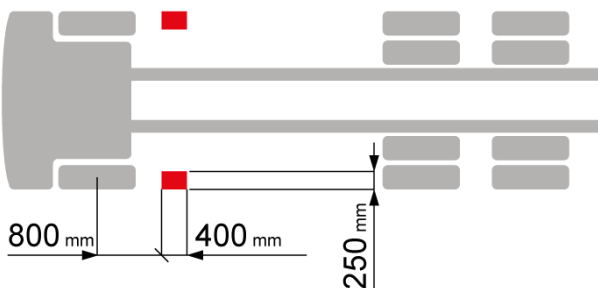
Code	Description
04897	Filtro aria sollevato
01836	Filtro aria dietro cabina - XWAY - TWAY
03181	Scarico basso
00384	CAN Open interface
04572	Expansion module

Code	Description
72101	2 LED lampeggianti sopra cabina
07638	Cicalino retromarcia
2548	Luci laterali
CCM 88484	RIPOSIZIONAMENTO SENSORI BSIS

6x4	Code	Description
	06222	Sbalzo telaio, overhang 1225 mm

8x4	Code	Description
	06222	Sbalzo telaio posterior 1225 mm

Spazi liberi per stabilizzazione Anteriore, modifica box batterie in posizione verticale





Modello	configurazione *	passo** (mm)	Portate tecniche assali (Kg) ***					Modello MK
			1°asse	2°asse	3°asse	4°asse	Totale	
FM FMX	 6x4	3700	9000	13000	13000	-	33000	MK24L MK25H
	 8x4/4	4600	8000	8000	13000	13000	40000	MK24L MK25H MK28H MK28L MK28L-5" MK32L
		4900	8000	8000	13000	13000	40000	MK28E MK35H

Altezza minima da terra del telaio 1100mm, altezza massima 1200mm. (a vuoto)

* per allestimenti su autotelai a 5 assi e 4 assi Tridem pregasi contattare UTM CIFA.

** passo minimo richiesto da CIFA

*** portate tecniche minime per omologazione nazionale "MEZZO D'OPERA"

PTO	
Cambio automatico	
PTO motore	PTO cambio singola
PTER-1400	PTR-D
EPTT1000 flange SAE 1410 ratio 1.26 1000Nm	Attacco pompa DIN 5462 ratio 0.7/0.9 1000Nm
PTO	

Gruppo pompante	PB607L	motorizzazione	PTO	●	●
	PB808L				
	PB908L				
	PB607CC EPC				

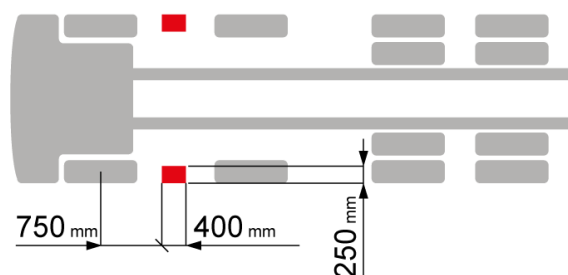
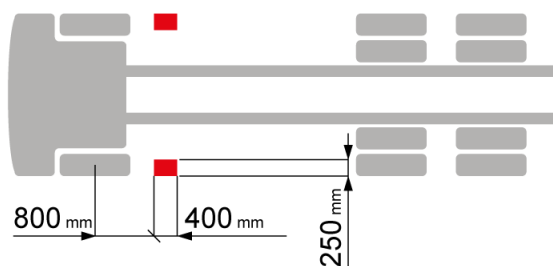


Cabine disponibili per MK

Code	Descrizione
FM-DAY	FM day cab
FMX-DAY	FMX day cab

Configurazione veicolo

Code	Descrizione	Code	Descrizione
AIRIN-HI	Filtro aria integrato	BUP-ALARM	Cicalino retromarcia.
ECBB-HIG	ECU centralina BBM	CHH-HIGH	Altezza telaio da terra circa 1000mm
ESH-REAR	Scarico basso dopo il 2° asse	UFBA	Senza piastre di ancoraggio
FRFS-BS	Spazio libero tra gli assali anteriori.	MARKL-SR	Luci laterali a led
BEACOA2F	Lampeggianti sopra cabina	-	Sbalzo telaio, overhang 1225 mm



spazio libero per cilindri stabilizzazione anteriore



Modello	configurazione *	passo** (mm)	Portate tecniche assali (Kg) ***					Modello MK
			1°asse	2°asse	3°asse	4°asse	Totale	
NEW TRUCK GENERATION	 6x4	3750	9000	13000	13000	-	33000	MK24L MK25H
	 8x4/4	4550	8000	8000	13000	13000	40000	MK24L MK25H MK28H MK28L MK28L-5" MK32L
		4750	8000	8000	13000	13000	40000	MK28E MK35H

Altezza minima da terra del telaio 1100mm, altezza massima 1200mm. (a vuoto)

* per allestimenti su autotelai a 5 assi e 4 assi Tridem pregasi contattare UTM CIFA.

** passo minimo richiesto da CIFA

*** portate tecniche minime per omologazione nazionale "MEZZO D'OPERA"

PTO		
Cambio automatico		
PTO motore		PTO cambio singola
EK740F	ED10R WBF4(*)	EG650P - EG652P
flange SAE 1410 ratio 1.00 / 2000Nm	Flange DIN120 1000Nm R:1.2	connection DIN 5462 1200Nm

Gruppo pompante	motorizzazione				
	PB607L	PTO	●	●	●
	PB607CC EPC	PTO	●	●	●
PB808L PB908L	PTO	--	●	●	

(*) configurazione MAGNUM disponibile da Q1-2026



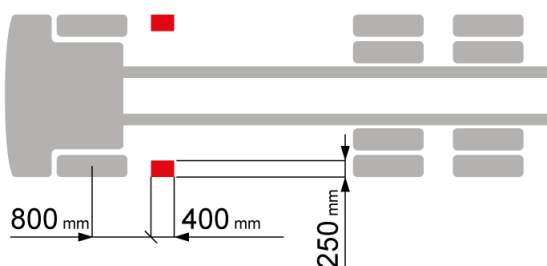
SCANIA

Cabine disponibili per MK

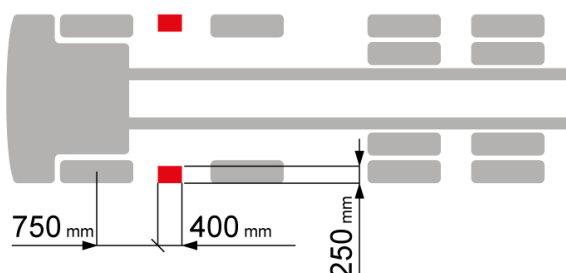
Code	Description
CP14L	Cabina bassa, corta, con tetto basso
CP17L	Cabina bassa, diurna, con tetto basso
CG14L	Cabina alta, corta, con tetto basso
CG17L	Cabina alta, diurna, con tetto basso

Configurazione veicolo

Code	Descrizione	Code	Descrizione
02253B	Filtro aria posteriore	03412Z	Senza piastre di ancoraggio
05753A	ECU - BCI control unit	00272C	Telaio altezza alta
05837A	ECU - BCI funzioni	00313B	Luci laterali a led
03313B	Start motore da remoto	-	Cicalino retromarcia
01967D	Sistema di scarico compatto	-	2 lampeggianti sopra cabina
00392E	Uscita di scarico laterale destra	-	Sbalzo telaio, overhang 1305 mm
00387A	Scambiatore di calore cambio	05444A	Spazi liberi per stabilizzazione



spazio libero per cilindri stabilizzazione anteriore





Modello	configurazione *	passo** (mm)	Portate tecniche assali (Kg) ***					Modello MK
			1°asse	2°asse	3°asse	4°asse	Totale	
C O K	 6x4	3700	9000	13000	13000	-	33000	MK24L MK25H
	 8x4/4	4600	8000	8000	13000	13000	40000	MK24L MK25H MK28H MK28L MK28L-5" MK32L
		4900	8000	8000	13000	13000	40000	MK28E MK35H

Altezza minima da terra del telaio 1100mm, altezza massima 1200mm. (a vuoto)

* per allestimenti su autotelai a 5 assi e 4 assi Tridem pregasi contattare UTM CIFA.

** passo minimo richiesto da CIFA

*** portate tecniche minime per omologazione nazionale "MEZZO D'OPERA"

PTO	
Cambio manuale/automatico	
PTO motore*	PTO cambio singola
PAM 100	S81/C
flange DIN 100 ratio 1.26 1000Nm	Attacco pompa DIN 5462 ratio 0.88/1.10 1000Nm
PTO	

Gruppo pompante	PB607L	motorizzazione	PTO	●	●
	PB808L				
	PB908L				
	PB607CC EPC				

* solo con motore DTI13

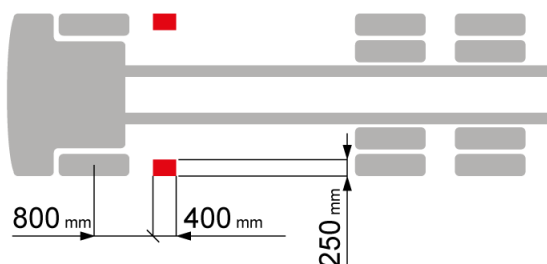


Cabine disponibili per MK

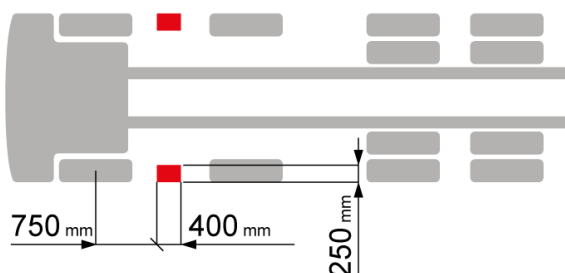
Code	Descrizione
-	Day cab

Configurazione veicolo

Code	Descrizione	Code	Descrizione
-	Filtro aria posteriore	-	Cicalino retromarcia
-	ECU – BBM interfaccia per allestitori	-	Luci laterali a led
-	Scarico basso con uscita laterale	-	Senza piastre ancoraggio
-	Spazio libero tra gli assi ant. per allestimento	-	Sbalzo telaio - overhang 1225 mm
-	2 lampeggianti sopra cabina	-	Serbatoio gasolio da 275 L sul lato SX



spazio libero per cilindri stabilizzazione anteriore



Modello	configurazione *	passo** (mm)	Portate tecniche assali (Kg) ***					Modello MK
			1°asse	2°asse	3°asse	4°asse	Totale	
XDC XFC	 6x4	3850	9000	13000	13000	-	33000	MK24L MK25H
	 8x4/4	4600	8000	8000	13000	13000	40000	MK24L MK25H MK28H MK28L MK28L-5" MK32L
		5000	8000	8000	13000	13000	40000	MK28E MK35H

Altezza minima da terra del telaio 1100mm, altezza massima 1200mm. (a vuoto)

* per allestimenti su autotelai a 5 assi e 4 assi Tridem pregasi contattare UTM CIFA.

** passo minimo richiesto da CIFA

*** portate tecniche minime per omologazione nazionale "MEZZO D'OPERA"

PTO	
Cambio manual/automatico	
PTO motore MX13	PTO cambio singola
03130	06342
flange DIN 120 ratio 1.203 830Nm	ZF NH/4c R:1.14 430Nm
PTO	

Gruppo pompante	PB607L	motorizzazione	PTO	●	●
	PB808L				
	PB908L				
	PB607CC EPC				

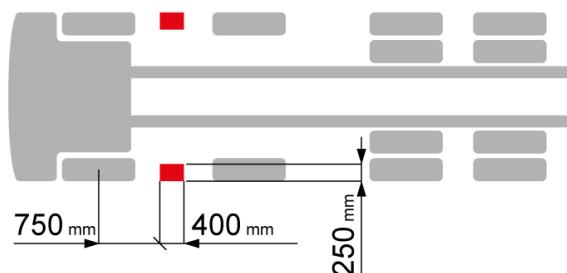
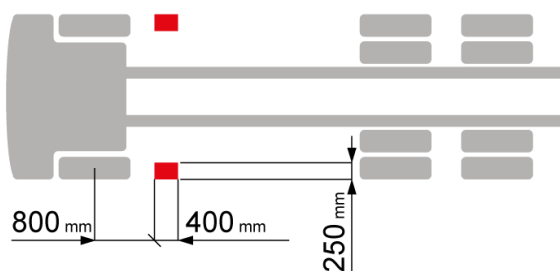
DAF

Cabine disponibili per MK

Code	Descrizione
001899	Day cab

Configurazione veicolo

Code	Descrizione	Code	Descrizione
-	Filtro aria posteriore cabina	-	Cicalino retromarcia
0797	ECU – BBM interfaccia allestitori	01503	Luci laterali a led
06610	Scarico orizzontale basso dopo 2° asse	-	Senza piastre ancoraggio
08080	Spazio libero tra gli assi anteriori – 8x4	-	Sbalzo telaio - overhang 1300 mm
09231 08426 07821 09421 09562	Regolazione regime motore su telaio Pred. Interruttori post vendita Segnali e avvisi carrozzeria Cablaggio connessioni BB Funzioni CAN	-	2 lampeggianti sopra cabina



spazio libero per cilindri stabilizzazione anteriore

Modello	configurazione *	passo** (mm)	Portate tecniche assali (Kg) ***					Modello MK
			1°asse	2°asse	3°asse	4°asse	Totale	
HDX	 6x4	3500	9000	13000	13000	-	33000	MK24L MK25H
	 8x4/4	4250	8000	8000	13000	13000	40000	MK24L MK25H MK28H MK28L MK28L-5" MK32L
		4750	8000	8000	13000	13000	40000	MK28E MK35H

Altezza minima da terra del telaio 1100mm, altezza massima 1200mm. (a vuoto)

* per allestimenti su autotelai a 5 assi e 4 assi Tridem pregasi contattare UTM CIFA.

** passo minimo richiesto da CIFA

*** portate tecniche minime per omologazione nazionale "MEZZO D'OPERA"

PTO		
Cambio manuale/automatico		PTO
PTO motore	PTO cambio singola	
MULTIPOWER flange DIN 120 ratio 1.29 900Nm	ZF NH/4c	

Gruppo pompante	PB607L	motorizzazione	PTO	●	●
	PB808L				
	PB908L				
	PB607CC EPC				

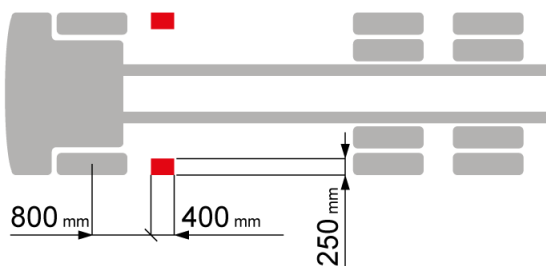


Cabine disponibili per MK

Code	Descrizione
-	Day cab

Configurazione veicolo

Code	Descrizione	Code	Descrizione
029	Predisposizione elettrica per PTO	-	Cicalino retromarcia
-	Predisposizione collegamenti linea CAN	-	Luci laterali a led
-	Scarico orizzontale	-	Senza piastre ancoraggio
-	2 lampeggianti sopra cabina	-	Sbalzo telaio - overhang 1200 mm
465	Predisposizione spazi liberi per stabilizzazione		



spazio libero per cilindri stabilizzazione anteriore e riposizionamento box batterie in posizione verticale

