



* Technische Änderungen vorbehalten

Pumpeinheit

		HP16o8EC
Max. theor. Fördermenge	m ³ /h	160
Max. Förderdruck	bar	80
Förderzylinder (Durchmesser x Hub)	mm	230 X 2100
Trichterkapazität	l	550
Hydraulikölkreislauf	-	geschlossen

Elektrisches System

Motor Pumpeinheit	kW	90
Motor Mast	kW	30
elektrische Energieversorgung	V/Ah	380/63-125
Kabellänge	m	40

Steuerung

Smartronic gold

Integriertes Farbdisplay	Pumpenmanagement
Betriebsstunden- und Fördermengenähler	Maschinendiagnosesystem
LCD monitor	Nahbedienung in Trichternähe
Auto RPM engine speed adjustment	

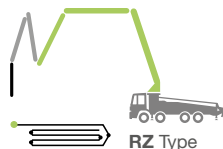
Batterie

Typ		lithium-ion
Spannung	V	562
Leistung	kWh/Ah	17.2/30
Standard-Lademodus über integrierte Ladeeinrichtung		Einphasig 220V - 16Ah

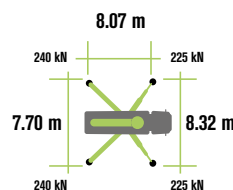


ASC Advanced stability control

Die automatische und ständige Überprüfung des Maschinenschwerpunkts ermöglicht maximale Sicherheit beim Bewegen des Masts und die maximale Abdeckung des Arbeitsbereichs, auch bei reduzierter Abstützfläche.



MBE Maximum boom extension



Automatic RPM Management

Placing boom technical data

		B5ZR 42/38
Förderleitungsdurchmesser	mm	125
Max. Reichhöhe	m	41.1
Max. Reichweite (von Drehachse)	m	36.8
Notwendige Ausfalthöhe	m	8.3
Anzahl der Mastsegmente		5
Öffnungswinkel Mastsegment 1		90°
Öffnungswinkel Mastsegment 2		180°
Öffnungswinkel Mastsegment 3		180°
Öffnungswinkel Mastsegment 4		236°
Öffnungswinkel Mastsegment 5		223,5°
Schwenkbereich		+/-270°
Endschlauchlänge	m	3



X ENERGY

K42E

PATENT PENDING

Serienausstattung

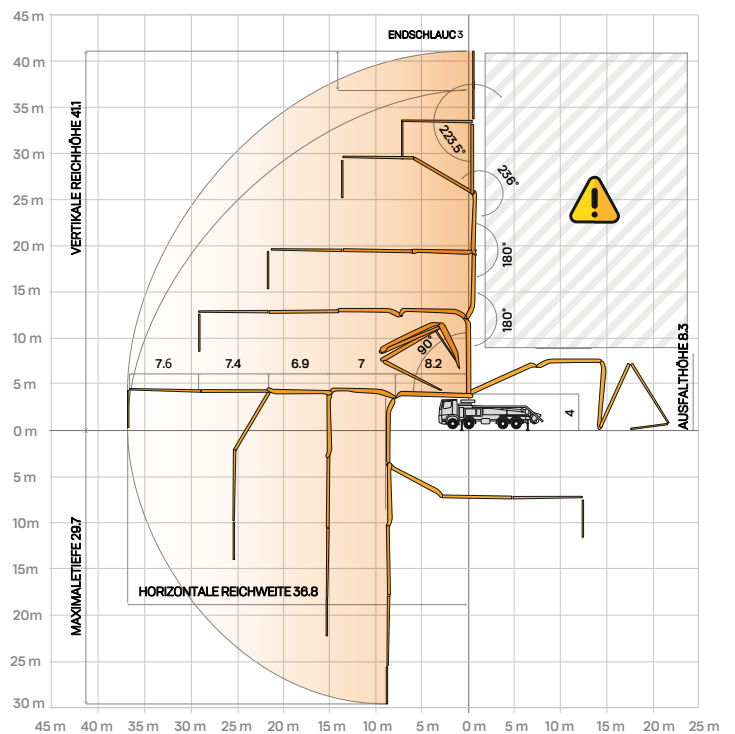
- Segmente 1 bis 3 aus hochfestem Feinkornbaustahl
- Segmente 4 bis 5 aus Verbundwerkstoff CIFA CARBOTECH
- Zweistufige Teleskopbeine vorne und ausschwenkbare Stützbeine hinten Nebenantrieb
- Proportionale Verteilermaststeuerung
- Sicherheitsvorrichtung beim Öffnen der Inspektionsklappe
- Notbedienung für Pumpeinheit
- 2 Hetric Proportionalfunkfernsteuerungen mit Display
- 20m Kabel für den Notbetrieb
- Zwei Wassertanks aus Kunststoff, 300+300 l
- Niederdruckwasserpumpe (50 bar – 50 l/min)
- LED-Arbeitsscheinwerfer für Stützbeine und Trichter
- Zweilagenerrohrung CIFA LLN aus hochfestem Stahl entlang der ganzen Rohrleitung
- Reinigungszubehör
- Hohe Verschleißfestigkeit der wichtigsten Verschleißteile: S-Rohr, Verschleißplatte und Verschleißring aus Hartmetall
- Konformitätserklärung, Benutzer- und Wartungshandbuch

Sonderausstattung

- Smartronic Advanced: ergänzt die Smartronic Gold Funktionen um ASC2.0, ABC-Mastdämpfungssystem (Antibouncing), Autom. Aus- und Einfalten des Verteilermastes, Fernbedienung mit Display
- Zentralschmierung für den Verteilermast
- Beton-Stopp-Ventil
- Hochdruckwasserpumpe (120 bar - 28 l/min)
- HBC Funkfernsteuerung mit Display
- Zweilagenerrohrung CIFA LLT aus hochfestem Stahl und Hartmetalleinsätzen am Mast
- * Über 100 Optionen verfügbar, siehe Broschüre „Sonderausstattung für Autobetonpumpen“

Verteilermast

B5ZR 42/38



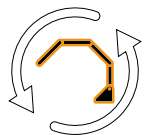
Sonderausstattung Smartronic Advanced



Advanced Stability Control 2.0



Antibouncing



Boom Automatic Opening and Closing

Video Smartronic



Video di prodotto

