



* Dati tecnici e caratteristiche soggetti a modifiche senza preavviso

Dati tecnici gruppo pompante

		HP16o8EC
Max. produzione teorica	m ³ /h	160
Max. pressione sul calcestruzzo	bar	80
Canne cls (diam. x corsa)	mm	230 X 2100
Capacità tramoggia	l	550
Circuito oleodinamico	-	chiuso

Propulsione elettrica

Motore Gruppo pompante	kW	90
Motore Stabilizzazione / Braccio	kW	30
Alimentazione elettrica (massima)	V/Ah	380/63-125
Lunghezza cavo di alimentazione	m	40

Gestione macchina di serie

Smartronic gold

ASC Controllo stabilità avanzato	Gestione del gruppo pompante
MBE Controllo estensione massima braccio	Diagnostica avanzata
Monitor LCD	Pannello di controllo posteriore capsense
Gestione automatica RPM	

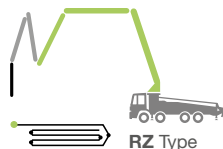
Batteria

Tecnologia	agli ioni di Litio	
Voltaggio	V	562
Energia	kWh/Ah	17.2/30
Ricarica	cavo dedicato per 220 V - 16Ah	

ASC nella dotazione di serie



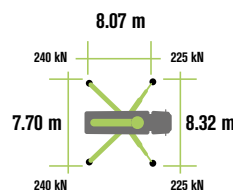
La costante verifica del centro di gravità automatica della macchina garantisce la massima sicurezza della movimentazione del braccio e la massima copertura possibile della zona di lavoro, anche con parziale apertura della stabilizzazione.



MBE
Controllo estensione massima braccio



Gestione automatica RPM



Dati tecnici braccio di distribuzione

		B5ZR 42/38
Diametro tubazioni	mm	125
Max. altezza verticale	m	41.1
Max. distanza in orizzontale (dal centro dell'asse di rotazione)	m	36.8
Min. altezza d'apertura	m	8.3
Numero di sezioni		5
Angolo apertura 1 ^a sez.		90°
Angolo apertura 2 ^a sez.		180°
Angolo apertura 3 ^a sez.		180°
Angolo apertura 4 ^a sez.		236°
Angolo apertura 5 ^a sez.		223,5°
Angolo di rotazione		+/-270°
Lunghezza tubo terminale in gomma	m	3



X ENERGY

K42E

PATENT PENDING

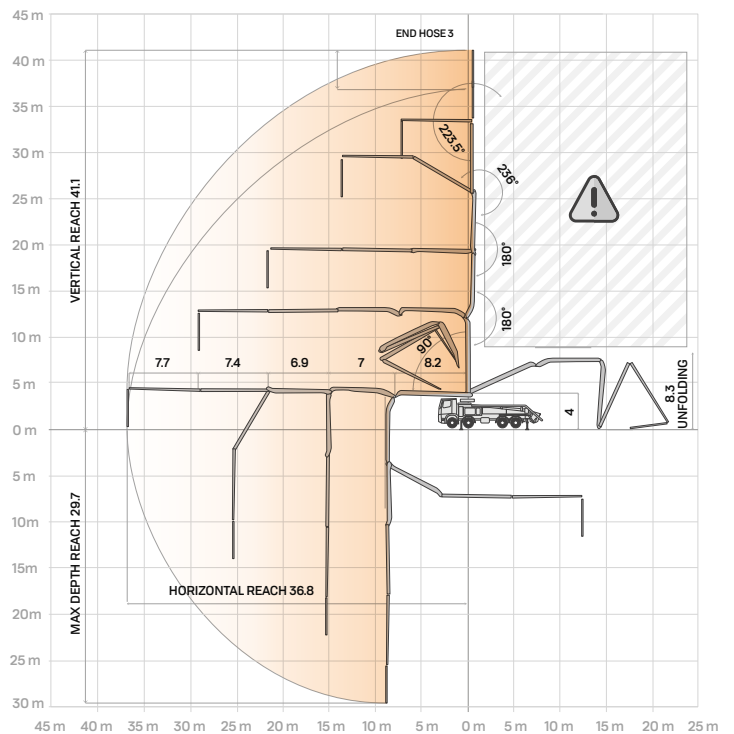
Dotazioni di serie

- I, II e III sezione realizzate in acciaio ad alta resistenza.
- IV, V sezione realizzate in fibra di carbonio
- Stabilizzazione anteriore tipo "X" telescopici a doppio sfilamento e posteriore a bandiera per un rapido e semplice posizionamento anche in spazi stretti
- Motorizzazione PTO
- Comando braccio a mezzo di distributore proporzionale "Load Sensing"
- Dispositivo di sicurezza all'apertura della portella di scarico del calcestruzzo e della griglia tramoggia
- Dispositivo di emergenza per il gruppo pompante
- 2 radiocomandi proporzionali Hetronic con 3 manipolatori + display
- Cavo di emergenza per radiocomando da 20 m
- n°2 serbatoi acqua in plastica con 300 litri di capacità
- Pompa acqua a media pressione (50 Bar / 50 l/min)
- Luci led di illuminazione della stabilizzazione e della tramoggia
- Tubazioni a doppio spessore con inserti di carburi di cromo su tutta la linea di tubazione
- Accessori di lavaggio
- Alta resistenza dei componenti maggiormente soggetti ad usura (valvola S, piastra di usura, anello di compensazione)
- Dichiarazione di conformità fornita con il Manuale di uso e manutenzione

Optional principali

- Pompa acqua ad alta pressione (28l/120 bar)
- Sistema di lubrificazione centralizzata del braccio
- Valvola interruzione flusso calcestruzzo - shut-off valve
- Tubazioni calcestruzzo dritte su braccio a doppio spessore con inserti in carburi di cromo ad alta resistenza all'usura CIFA LLT Long Life Top
- Radiocomando proporzionale HBC dotato di display
- Smartronic Advanced: Oltre alle funzioni dello Smartronic Gold fornisce il controllo stabilità ASC 2.0, il controllo delle oscillazioni del braccio ABC (Antibouncing), l'apertura e chiusura automatica del braccio con il radiocomando Hetronic o HBC dotato di Display
- Apertura e chiusura automatica del braccio

Braccio di distribuzione B5ZR 42/38



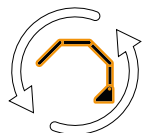
Optional Smartronic Advanced



Advanced
Stability Control
2.0



Antibouncing



Boom
Automatic Opening
and Closing

Video Smartronic



Video di prodotto

