

max
4000



min. 4750*

* Dati tecnici e caratteristiche soggetti a modifiche senza preavviso

Dati tecnici gruppo pompante

		PB607EPC
Max. produzione teorica	m ³ /h	61
Max. pressione teorica	bar	71
Max. numero cicli al minuto	n°	32
Canne cls (diam. x corsa)	mm	200x1000
Capacità tramoggia	l	400
Diametro valvola "S"	"	7

Gestione macchina

Smartronic

Controllo stabilità LSC (Light Stability Control)

2 Monitor LCD (bordo macchina e cabina)

Contatori

Gestione del gruppo pompante

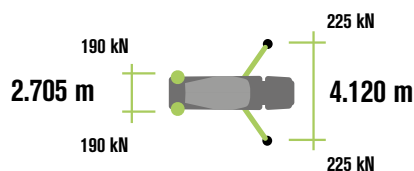
Diagnostica

Pannello di controllo posteriore capsense

Control systems options



L'estensione del 100% di due, tre o quattro stabilizzatori garantisce sempre una movimentazione del braccio in sicurezza.



Batteria

Tecnologia	agli ioni di Litio
Voltaggio	358 V
Energia	37,6 kWh / 105Ah

Modalità di ricarica

Modalità di ricarica standard	monofase 220V - 7 kW
Modalità alternativa	trifase 380V - 11 kW

Dati betoniera

		RH80
Capacità nominale	m ³	7
Volume geometrico	m ³	12,8
Coefficiente di riempimento	%	55
Velocità massima di rotazione	Rpm	14
Capacità serbatoio acqua pressurizzato	l	600
Contaltri scala	l	0-500

Dati tecnici braccio di distribuzione

		MK28H
Diametro tubazioni	mm	100
Max. altezza verticale	m	27,150
Max. distanza in orizzontale	m	23,274
Numero di sezioni		4
Angolo apertura 1ª sez.		90°
Angolo apertura 2ª sez.		180°
Angolo apertura 3ª sez.		260°
Angolo apertura 4ª sez.		251°
Angolo di rotazione		-240°/+ 240°
Lunghezza tubo terminale in gomma	m	4

ENERGYA MK28E



Dotazioni di serie

Braccio MK28H, 4 elementi, tubazione da 100 mm, ripiegamento a "Z"

3° e 4° segmento del braccio realizzato in materiale composito CARBOTECH

Telaio ad elevatissimo assorbimento torsionale, calcolato col Metodo ad Elementi Finiti (FEM)

Tamburo ad alta capacità di carico a fondo ellittico in acciaio ad alta resistenza all'usura 450HB (3 mm)

Serbatoio acqua pressurizzato da 600 litri

Parafanghi in plastica con portatubi integrati in alluminio anodizzato

Comando braccio a mezzo di distributore proporzionale

1 radiocomando proporzionale Hetronic con display con cavo d'emergenza da 20m

1 radiocomando proporzionale Hetronic senza display con cavo d'emergenza da 20m

Vibratore elettrico su griglia tramoggia, comandato a distanza

Sistema di lubrificazione centralizzata del gruppo pompante

Sistema di lubrificazione automatica ad olio dei pistoni pompanti

Sistema di lubrificazione manuale supplementare per gruppo pompante

Fari a LED di illuminazione zona posteriore

Accessori per pulizia e lavaggio

Sonda automatica di regolazione scarico betoniera in tramoggia

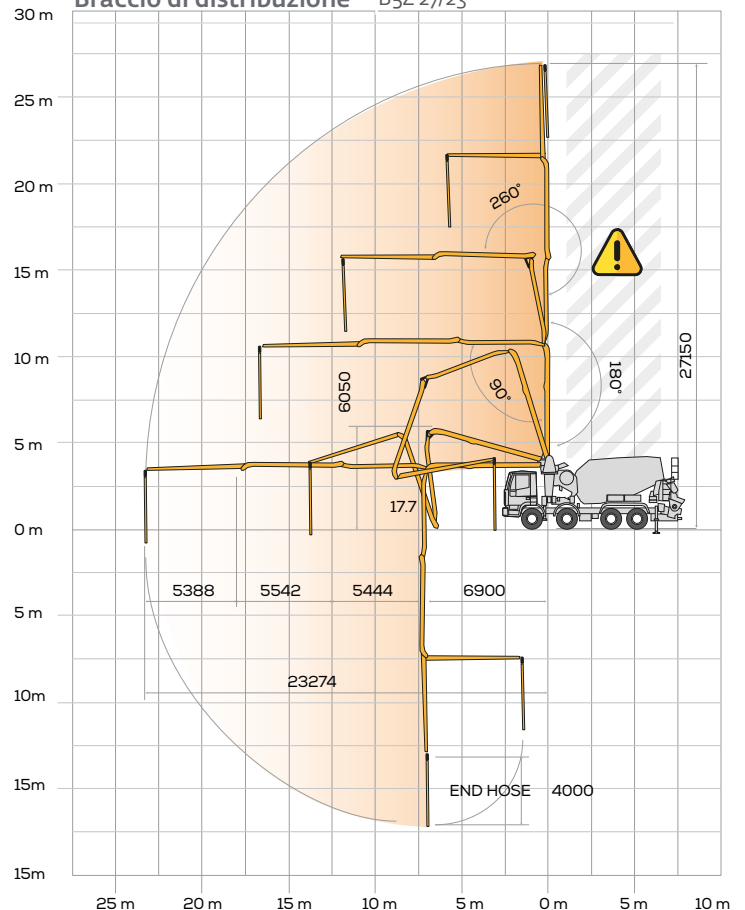
Tubazioni base calcestruzzo a doppio spessore con inserti in carburi di cromo ad alta resistenza all'usura CIFA Long Life Pipes LLH

Tubazioni braccio calcestruzzo a doppio spessore con inserti in carburi di cromo ad alta resistenza all'usura CIFA Long Life Pipes LLN

Anello di usura e piastra di usura con inserti in carburi di cromo ad alta resistenza all'usura

Copertura tramoggia e carterature style in fibra di vetro

Braccio di distribuzione B5Z 27/23



Funzioni elettro idrauliche

Stabilizzazione

Apertura/ chiusura del braccio

Fase di pompaggio

Servizi

Video Smartronic

