

* Dati tecnici e caratteristiche soggetti a modifiche senza preavviso

Dati tecnici gruppo pompante

		HP16o8EC	HP16o6H
Max. produzione teorica	m ³ /h	160	160
Max. pressione sul calcestruzzo	bar	80	53
Canne cls (diam. x corsa)	mm	230 x 2100	230 x 2100
Capacità tramoggia	l	550	550
Circuito oleodinamico		chiuso	aperto

Peso totale reale inferiore alle 26 tonnellate, carico utile a disposizione dell'utilizzatore sempre disponibile.

Macchina super compatta montata su camion 6x4 passo 4200* per un'ottima manovrabilità.

Rotore standard sull'ultima sezione brevettato per una rotazione continua.

Gestione macchina con gruppo HP1608EC

Smartronic Silver

Monitor LCD a colori	Diagnostica
Contatori	Pannello di controllo posteriore capsense
Gestione del gruppo pompante	

Optional Smartronic Gold



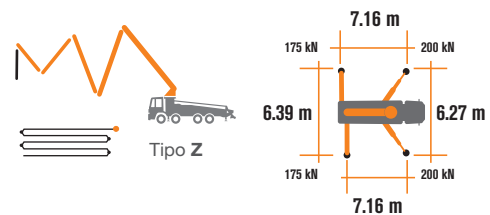
La costante verifica del centro di gravità automatica della macchina garantisce la massima sicurezza della movimentazione del braccio e la massima copertura possibile della zona di lavoro, anche con parziale apertura della stabilizzazione.



MBE
Controllo estensione
massima braccio



Gestione automatica RPM



Dati tecnici braccio di distribuzione

		B5Z36/31
Diametro tubazioni	mm	125
Max. altezza verticale	m	35.1
Max. distanza in orizzontale (dal centro dell'asse di rotazione)	m	31.1
Net horizontal reach	m	28.3
Min. altezza d'apertura	m	7.03
Numero di sezioni		5
Angolo apertura 1 ^a sez.		90°
Angolo apertura 2 ^a sez.		180°
Angolo apertura 3 ^a sez.		234°
Angolo apertura 4 ^a sez.		180°
Angolo apertura 5 ^a sez.		continua
Angolo di rotazione		+/-270°
Lunghezza tubo terminale in gomma	m	3

Gestione macchina con gruppo HP1606H

Easytronic Silver

Monitor LCD a colori	Gestione del gruppo pompante
Contatori	Diagnostica

Optional Easytronic Gold



L'estensione del 100% di due, tre o quattro stabilizzatori garantisce sempre una movimentazione del braccio in sicurezza.



Gestione automatica RPM



Serie STEELTECH K36L-5

Dotazioni di serie

Stabilizzazione anteriore tipo "X" telescopici a singolo sfilamento e a sfilo posteriore per un rapido e semplice posizionamento anche in spazi stretti

Motorizzazione PTO o accoppiatore

Comando braccio a mezzo di distributore proporzionale Load Sensing

Dispositivo di sicurezza all'apertura della portella di scarico del calcestruzzo e della griglia tramoggia

2 radiocomandi proporzionali Hetronic con 3 manipolatori

Cavo di emergenza per radiocomando da 20 m

Serbatoio acqua in plastica con 600 litri di capacità

Pompa acqua a media pressione (50 Bar / 50 l/min)

Luci led di illuminazione della stabilizzazione e della tramoggia

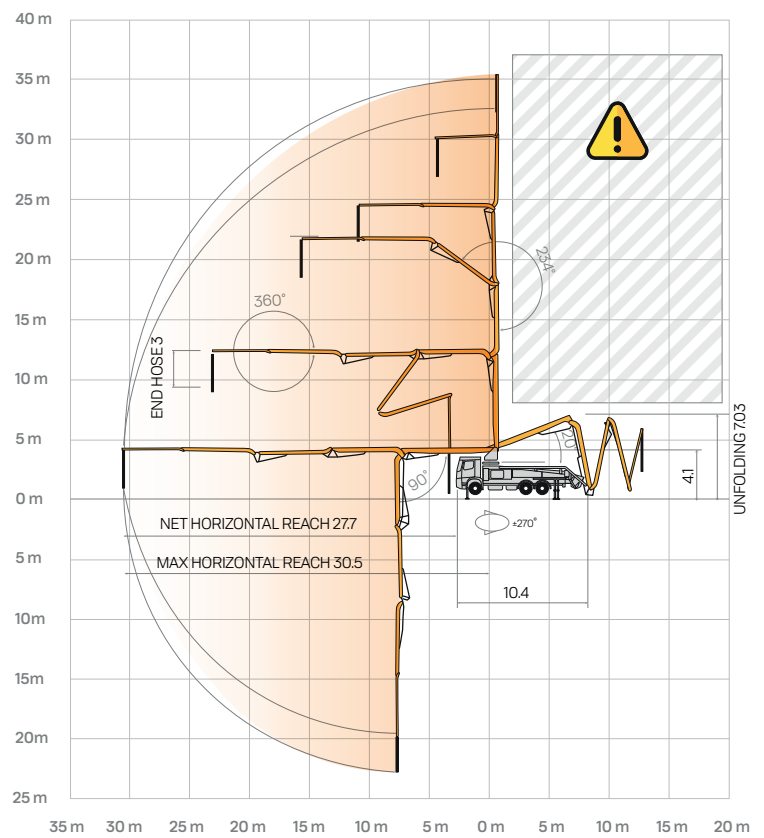
Tubazioni a doppio spessore con inserti di carburi di cromo su tutta la linea di tubazione

Accessori di lavaggio

Alta resistenza dei componenti maggiormente soggetti ad usura (valvola S, piastra di usura, anello di compensazione)

Dichiarazione di conformità fornita con il Manuale di uso e manutenzione

Braccio di distribuzione B5Z 36/31



Optional principali

Smartronic Gold (Smartronic Silver + ASC Advanced Stability Control)

Easytronic Gold (Easytronic Silver + LSC Light Stability Control)

Apertura e chiusura automatica del braccio

Sistema di lubrificazione centralizzata del braccio

Valvola interruzione flusso calcestruzzo - shut-off valve

Pompa acqua ad alta pressione (15 l/min - 150 bar)

Radiocomando proporzionale Hetronic o HBC dotato di display

Tubazioni calcestruzzo dritte su braccio a doppio spessore con inserti in carburi di cromo ad alta resistenza all'usura CIFA LLT Long Life Top

Ampia possibilità di customizzazione per il cliente

* Oltre 100 optional disponibili consultare listino

Optional truck pumps

Video Smartronic

