



max
4000

4200*

10205*

* Datos técnicos y características sujetas a cambios sin previo aviso

Datos técnicos Grupo de Bombeo

		HP16o8EC	HP16o6H
Máxima producción teórica	m ³ /h	16o	16o
Presión máxima del hormigón	bar	8o	53
Cilindros de bombeo (diámetro x carrera)	mm	23o x 21oo	23o x 21oo
Capacidad tolva recepción del hormigón	l	55o	55o
Circuito hidráulico		cerrado	abierto

Peso total inferior a las 26 t., carga útil para el usuario siempre disponible.

Máquina súper compacta montada sobre un camión 6x4, con una distancia entre ejes 4200* para una excelente maniobrabilidad.

Rotor estándar en la última sección Patentado para rotación continua.

Sistema de control por el grupo HP1608EC

Smartronic Silver

Sistema integrado de control con LCD	Diagnostica
Contador de horas	Panel de control trasero Capsense
Gestión del grupo de bombeo	

Opcionales Smartronic Gold



El Sistema sigue controlando automáticamente el centro de gravedad de la maquina garantizando la máxima seguridad de los movimientos del brazo y la máxima cobertura posible hasta donde el brazo puede trabajar también si los estabilizadores están abiertos parcialmente.



MBE
Control de la máxima extensión del brazo.



Auto RPM
En función del tipo de hormigón el sistema regula las revoluciones del motor.

Sistema de control por el grupo HP1606H

Easytronic Silver

Sistema integrado de control con LCD	Gestión del grupo de bombeo
Contador de horas	Diagnostica

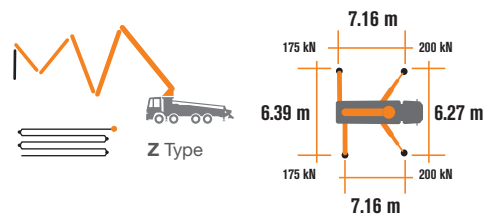
Opcionales Easytronic Gold



Con el sistema de seguridad LSC, la operatividad de la pluma está garantizada cuando dos, tres o los cuatro estabilizadores están completamente abiertos.



Auto RPM



Datos técnicos Brazo de Distribución

		B5Z36/31
Diámetro de la tubería	mm	125
Alcance máximo vertical	m	35.1
Alcance máximo horizontal (from center of slewing axis)	m	31.1
Alcance horizontal neto	m	28.3
Altura de apertura mínima	m	7.03
Número de secciones		5
Ángulo apertura 1a sec.		90°
Ángulo apertura 2a sec.		180°
Ángulo apertura 3a sec.		234°
Ángulo apertura 4a sec.		180°
Ángulo apertura 5a sec.		continuous
Ángulo de rotación		+/-270°
Tubería de goma punta de la pluma	m	3



STEELTECH Series

K36L-5

Equipamiento estándar

Brazos estabilizadores delanteros en "X" de doble extracción con secuencia de apertura controlada y traseros de tipo-bandera para una rápida y sencilla estabilización también en espacios reducidos.

Toma de fuerza en camión o caja transfer

Distribuidor proporcional para el control de la pluma equipado con el sistema "Load Sensing"

Dispositivo de seguridad para la apertura de la tapa de descarga y la rejilla en la tolva del hormigón

Dispositivo de emergencia para el grupo de bombeo

2 mandos a distancia "Hetronic", radiocontrol proporcional con 3 joysticks

Cable de emergencia del radiocontrol de 20

Depósito de agua de plástico de 600 l. de capacidad

Bomba de agua de media presión (50 l/min - 50 bar)

Luces LED para iluminar la estabilización y la tolva

Tubería de doble capa con inserciones en carburo de cromo en toda la línea de tubería

Accesorios para limpieza

Alta resistencia de los componentes más expuestos al desgaste (válvula "S", placa de desgaste y anillo de compensación)

Declaración de conformidad suministrada con el manual de uso y mantenimiento

Principales Opciones

Smartronic Gold

(Smartronic Silver + ASC, Sistema Avanzado de estabilización)

Easytronic Gold (Easytronic Silver + LSC Light Stability Control)

Abertura y cierre automático del brazo

Engrase centralizado brazo

Válvula de cierre

Bomba agua alta presión (15 l/min - 150 bar)

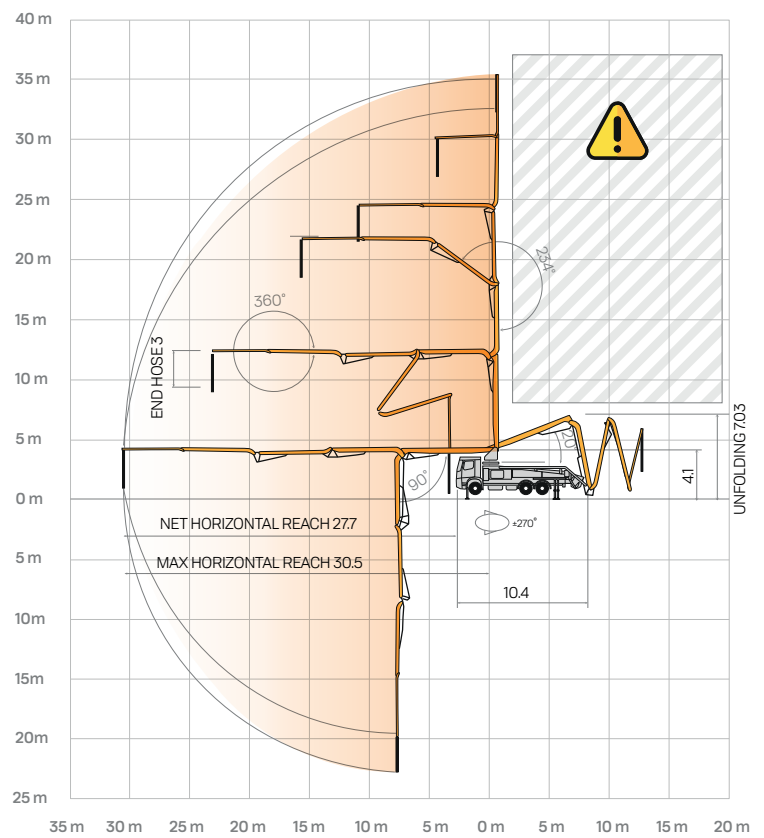
Mandos remoto: Hetronic o HBC con display

Tubería recta de hormigón en pluma de doble capa con alta resistencia al desgaste insertos de carburo de cromo CIFA LLT Long Life Top

Amplia variedad de colores de personalización del cliente

* Más de 100 opciones disponibles; detalles disponibles en el folleto opcional Bombas sobre camión

Distribution boom B5Z 36/31



Smartronic Video

