

* Technische Änderungen vorbehalten.

Pumpeinheit

		HP18o8ECX
Max. theor. Fördermenge	m ³ /h	180
Max. Förderdruck	bar	83
Förderzylinder (Durchmesser x Hub)	mm	260 x 2100
Trichterkapazität	l	600
Ölkreislauf		geschlossen

ASC gehört zur Serienausstattung.

CARBOTECH für weniger Gewicht, mehr Reichweite und höhere Festigkeit.

Gesamtmaschinenlänge unter 13,5 m.

Steuerung

Smartronic Gold

- Smartronic Gold
- ASC Advanced Stability Control
- Automatische Motordrehzahlanpassung
- Anfahr- und Bremsrampen der Förderzylinder
- LCD Monitor
- Betriebsstunden- und Fördermengenzähler
- Pumpenmanagement
- Maschinendiagnosesystem
- Nahbedienung in Trichternähe

ASC wird serienmäßig geliefert.



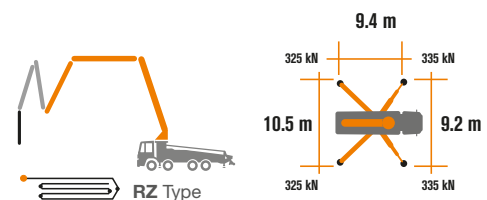
Die automatische und ständige Überprüfung des Maschinenschwerpunkts ermöglicht maximale Sicherheit beim Bewegen des Masts und die maximal mögliche Abdeckung des Arbeitsbereichs, auch bei reduzierter Abstützfläche.



MBE
Maximum
Boom Extension
Control



Automatic
RPM
Management



Verteilmast

		B5RZ 53/48
Förderleitungsdurchmesser	mm	125
Max. Reichhöhe	m	52.1
Max. Reichweite (von Drehachse)	m	47.1
Horizontale Reichweite (netto)	m	43.8
Notwendige Ausfalthöhe	m	13.9
Anzahl der Mastsegmente		5
Öffnungswinkel Mastsegment 1		90°
Öffnungswinkel Mastsegment 2		180°
Öffnungswinkel Mastsegment 3		180°
Öffnungswinkel Mastsegment 4		255°
Öffnungswinkel Mastsegment 5		180°
Schwenkwinkelbereich		+/-270°
Endschlauchlänge	m	3



CARBOTECH K53H

Serienausstattung

- Verteilmast B5RZ 53/48 mit 5 Segmenten in RZ-Faltung, Mastverrohrung DN125
- Segmente 1 bis 3 aus hochfestem Feinkornbaustahl
- Segmente 4 bis 5 aus Verbundwerkstoff CIFA CARBOTECH
- Aufbau auf Fahrgestellen mit 4 oder 5 Achsen
- Zweistufige Teleskopbeine vorne und ausschwenkbaren Stützbeine hinten
- Sicherheitsvorrichtung beim Öffnen des Trichtergrills
- Pumpeinheit HP1808ECX mit geschlossenem Ölkreislauf, 10" S-Rohr
- 2 Proportionalfunkfernsteuerungen
- Zweilagenerrohrung CIFA LLT aus hochfestem Stahl und Hartmetalleinsätzen am Mast
- Zweilagenerrohrung CIFA LLH aus hochfestem Stahl und Hartmetalleinsätzen am Unterbau
- Brillenplatte und Verschleißring aus Hartmetall
- Rüttlerfernbedienung
- Fettzentralschmierung für Pumpe und Rührwerk
- Automatische Schmierung der Förderkolben
- Rücklicht am Trichter
- Reinigungszubehör
- Trichterabdeckung aus Glasfaserverbundwerkstoff oder Aluminium
- Niederdruckwasserpumpe (50 bar – 50 l/min)

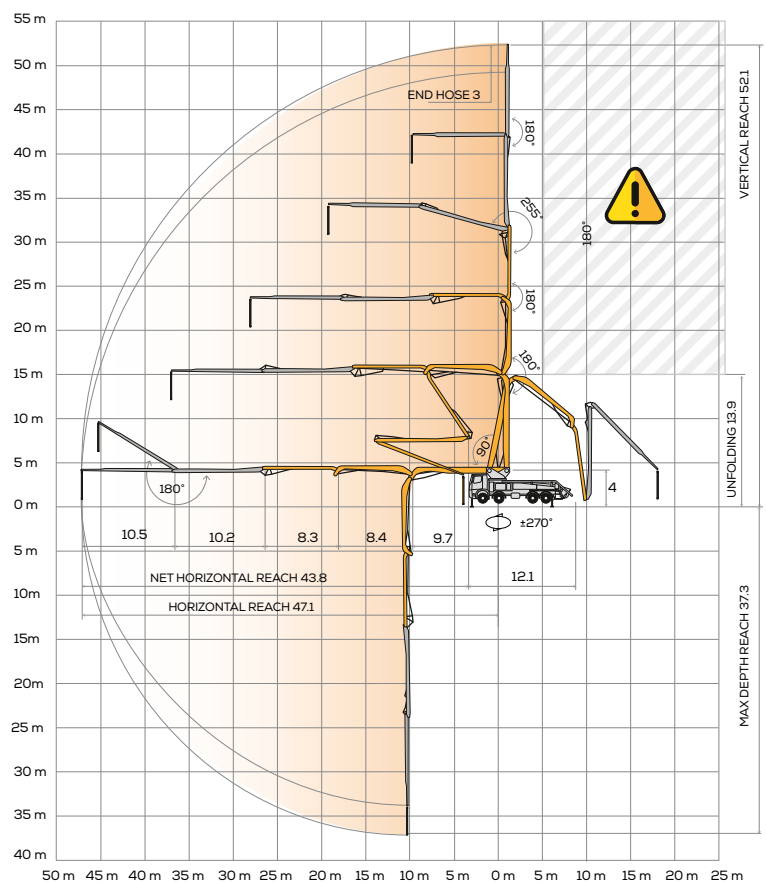
Sonderausstattung

Smartronic Advanced: ergänzt die Smartronic Gold Funktionen um ASC2.0, ABC-Mastdämpfungssystem (Antibouncing), Autom. Aus- und Einfallen des Verteilmastes, Fernbedienung mit Display

- Hochdruckwasserpumpe (15l/min - 150 bar)
- Druckluftkompressor zur Reinigung der Rohrleitungen
- Zentralschmierung für den Verteilmast
- Druckluftleitung am Verteilmast
- Separates Notfallset zur motorunabhängigen Steuerung von Pumpeinheit, Mast und Wasserpumpe
- Beton-Stopp-Ventil
- Rückfahrkamera
- Proportionalfunkfernsteuerung mit Display
- Große Auswahl an Farben zur individuellen Gestaltung von Kundenwünschen

*Über 100 Optionen verfügbar, siehe Broschüre „Sonderausstattung für Autobetonpumpen“

Verteilmast B5RZ 53/48



**Advanced
Stability Control
2.0**



Antibouncing



**Boom Automatic
Opening and Closing**

Carbotech Video



Smartronic Video



CIFA S.p.A. / Via Stati Uniti d'America, 26 / 20030 SENAGO (MI) / ITALY
Tel. +39 02 990 131 / sales@cifa.com



cifa.com

K53H_DEU_0325