

* Données techniques et caractéristiques sujettes à changement sans préavis

Données techniques du groupe de pompage

		HP1606H	HP1608EC	HP1808ECX
Débit théorique Max.	m ³ /h	160	160	180
Pression sur béton Max.	bar	53	80	83
Cylindre de pompage (diam. x course)	mm	230 x 2100	230 x 2100	260 x 2100
Capacité de la trémie	l	550	550	600
Circuit d'huile hydraulique		ouvert	fermé	fermé

Flèche à 5 sections avec déploiement en RZ.

Machine très compacte, montée sur châssis 10x4 à empattement 5750* pour une excellente maniabilité.

Zone de stabilisation nécessaire réduite pour un placement facile sur tous les types de chantiers.

Système de gestion avec groupe de pompage HP1808ECX

Smartronic Silver

Ecran LCD couleur

Compteurs

Système de contrôle du groupe de pompage

Dispositif d'auto diagnostics

Panneau de commande capsense à l'arrière de la machine

Smartronic Gold en option



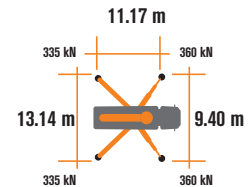
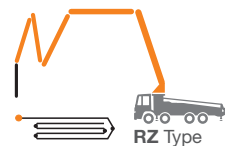
La vérification automatique et continue du centre de gravité de la machine garantit une sécurité maximale du mouvement de la flèche, ainsi qu'une couverture maximale possible de la zone de travail, même avec une ouverture partielle des stabilisateurs.



MBE
Contrôle d'extension maximale de la flèche



Gestion automatique des tours/min



Système de gestion avec groupe de pompage HP1606H

Easytronic Silver

Ecran LCD couleur

Compteurs

Système de contrôle du groupe de pompage

Dispositif d'auto diagnostics

Easytronic Gold en option



Le fonctionnement en sécurité de la flèche est garanti lorsque deux, trois ou quatre stabilisateurs sont complètement ouverts.



Gestion automatique des tours/min

Données techniques de la flèche

		B5RZ 56/51
Diamètre de tuyauterie	mm	125
Hauteur verticale max.	m	55.1
Portée max. (à partir du centre de l'axe de rotation)	m	49.9
Portée horizontale nette	m	45.6
Hauteur d'ouverture min.	m	14.4
Nombre de sections		5
Angle d'ouverture de la 1ère section		90°
Angle d'ouverture de la 2ème section		180°
Angle d'ouverture de la 3ème section		180°
Angle d'ouverture de la 4ème section		254°
Angle d'ouverture de la 5ème section		213°
Angle de rotation		+/-270°
Longueur du tuyau final	m	3



STEELTECH Series K56L

Équipement standard

Stabilisateurs diagonaux avant en «X» avec double ouverture télescopique et stabilisateurs arrière sur pivots pour une installation rapide et facile même dans les zones étroites

Entraînement par prise de force ou boîte de vitesses

Commande de la flèche par distributeur proportionnel «Load Sensing»

Dispositif de sécurité à l'ouverture de la porte de déchargement du béton et de la grille de la trémie

Dispositif de secours pour le groupe de pompage

2 Radiocommandes proportionnelles Hetronic avec 3 manipulateurs

Câble de radiocommande de secours 20 m

Réservoir d'eau en plastique avec capacité de 600 litres

Pompe à eau (50 l / min - 50 bar)

Éclairage LED des stabilisateurs et de la trémie

Tuyaux double épaisseur avec revêtement en carbure de chrome sur toute la ligne de tuyauterie

Accessoires de lavage

Haute résistance des composants les plus sujets à l'usure (Valve en S, plaque d'usure, bague de compensation)

Déclaration de conformité fournie avec le manuel d'utilisation et d'entretien

Options principales

Smartronic Gold (Smartronic Silver + ASC)

Smartronic Advanced: En plus des fonctions Smartronic Gold, fournit un contrôle de stabilité ASC2.0, un contrôle d'oscillation de la flèche ABC (Antibouncing), ainsi qu'une ouverture et une fermeture automatique de la flèche. Comprend également une radiocommande Hetronic ou HBC avec écran.

Ouverture et fermeture automatique de la flèche

Graissage centralisé automatique de la flèche

Système de shut-off sur le tuyau flexible

Pompe à eau haute pression (15l/min - 150 bar)

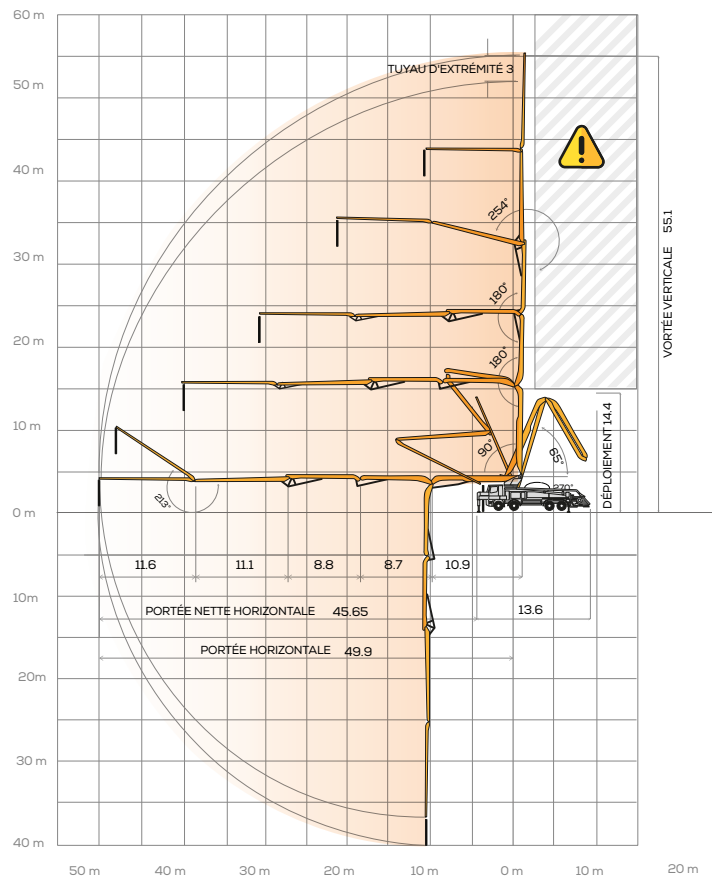
Télécommande radio: Hetronic ou HBC équipée d'un écran

Tuyaux double épaisseur avec revêtement carbure de chrome haute résistance CIFA LLT Long Life Top

Large choix de couleurs pour possibilité de personnalisation

* Plus de 100 options possibles ; détails disponibles sur le livret des camions pompes en option

Déplacement de la flèche B5RZ 56/51



Smartronic Advanced en option



Système de contrôle de stabilité avancé 2.0



Anti-rebonds



Ouverture et fermeture automatique de la flèche

Smartronic Video

