

* Dati tecnici e caratteristiche soggetti a modifiche senza preavviso

Dati tecnici gruppo pompante

| | | HP16o6H | HP18o8ECX |
|---------------------------------|-------------------|------------|------------|
| Max. produzione teorica | m ³ /h | 160 | 180 |
| Max. pressione sul calcestruzzo | bar | 53 | 83 |
| Canne cls (diam. x corsa) | mm | 230 x 2100 | 260 x 2100 |
| Capacità tramoggia | l | 550 | 600 |
| Circuito oleodinamico | | aperto | chiuso |

Macchina super compatta montata su camion 10x4 passo 6050* per un'ottima manovrabilità.

Dimensioni stabilizzazione contenute per un facile piazzamento in tutti i tipi di cantiere.

Gestione macchina con gruppo HP1608EC/HP1808ECX

Smartronic Silver

| | |
|------------------------------|---|
| Monitor LCD a colori | Diagnostica |
| Contatori | Pannello di controllo posteriore capsense |
| Gestione del gruppo pompante | |

Optional Smartronic Gold



La costante verifica del centro di gravità automatica della macchina garantisce la massima sicurezza della movimentazione del braccio e la massima copertura possibile della zona di lavoro, anche con parziale apertura della stabilizzazione.



MBE
Controllo estensione massima braccio



Gestione automatica RPM

Gestione macchina con gruppo HP1606H

Easytronic Silver

| | |
|----------------------|------------------------------|
| Monitor LCD a colori | Gestione del gruppo pompante |
| Contatori | Diagnostica |

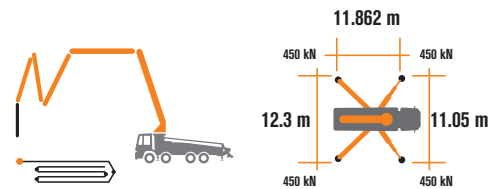
Optional Easytronic Gold



L'estensione del 100% di due, tre o quattro stabilizzatori garantisce sempre una movimentazione del braccio in sicurezza."



Gestione automatica RPM



Tipo RZ

Dati tecnici braccio di distribuzione

| Modello | | B5RRZ 61/56 |
|--|----|-------------|
| Diametro tubazioni | mm | 125 |
| Max. altezza verticale | m | 60.1 |
| Max. distanza in orizzontale (dal centro dell'asse di rotazione) | m | 55.1 |
| Distanza netta orizzontale | m | 50.5 |
| Min. altezza d'apertura | | 13.8 |
| Numero di sezioni | | 5 |
| Angolo apertura 1 ^a sez. | | 90° |
| Angolo apertura 2 ^a e 3 ^a sez. | | 180° |
| Angolo apertura 4 ^a sez. | | 254° |
| Angolo apertura 5 ^a sez. | | 235° |
| Angolo di rotazione | | +/-270° |
| Lunghezza tubo terminale in gomma | m | 3 |

Serie STEELTECH

K61L



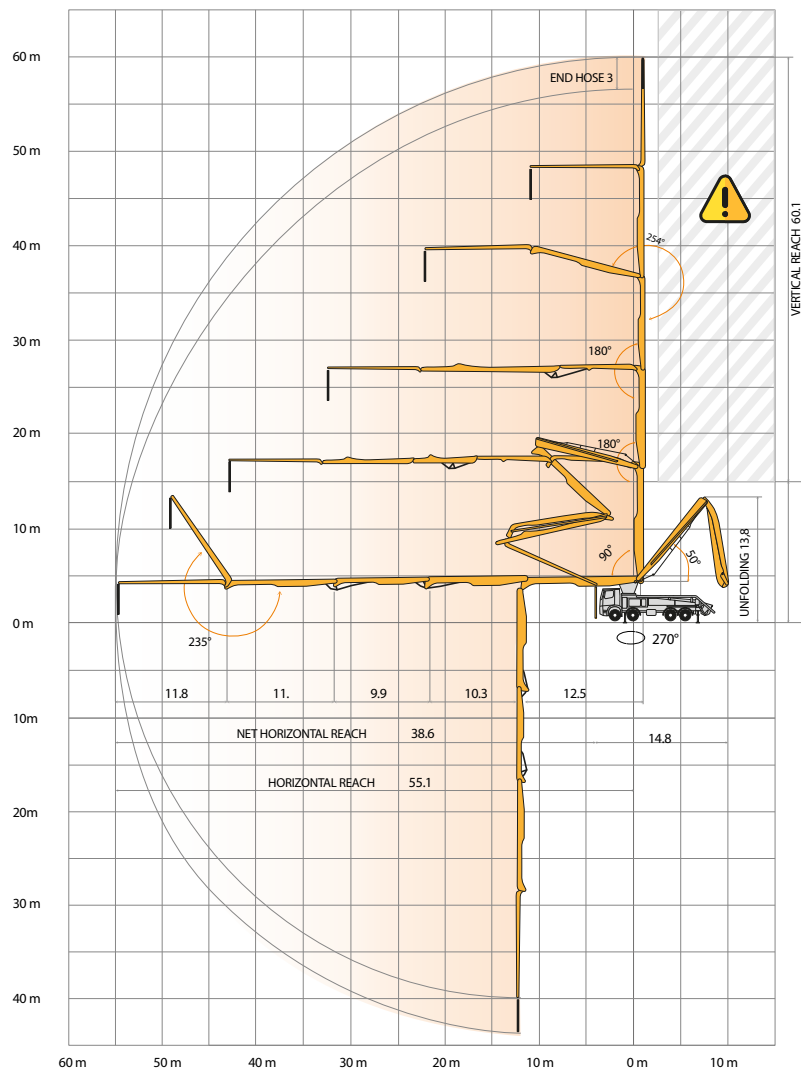
Dotazioni di serie

- Braccio 61/56, 5 elementi, tubazione da 125 mm, ripiegamento a "RRZ"
- Assemblaggio su autotelaio 5 assi
- Stabilizzazione anteriore tipo "X" telescopici a triplo sfilamento e posteriore a bandiera
- Motorizzazione PTO o accoppiatore
- Comando braccio a mezzo di distributore proporzionale Load Sensing
- Dispositivo di sicurezza all'apertura della portella di scarico del calcestruzzo e della griglia tramoggia
- Dispositivo di emergenza per il gruppo pompante
- 2 radiocomandi proporzionali Hetronic con 3 manipolatori
- Cavo di emergenza per radiocomando da 20 m
- Pompa acqua a media pressione (50 Bar / 50 l/min)
- Luci led di illuminazione della stabilizzazione e della tramoggia
- Tubazioni a doppio spessore con inserti di carburi di cromo su tutta la linea di tubazione
- Accessori di lavaggio
- Alta resistenza dei componenti maggiormente soggetti ad usura (valvola S, piastra di usura, anello di compensazione)
- Dichiarazione di conformità fornita con il Manuale di uso e manutenzione

Accessori a richiesta

- Smartronic Gold (Smartronic Silver + ASC Advanced Stability Control) (disponibile solo con gruppo pompante circuito chiuso)
- Smartronic Advanced: oltre alle funzioni dello Smartronic Gold fornisce il controllo stabilità ASC2.0, il controllo delle oscillazioni del braccio ABC (Antibouncing), l'apertura e chiusura automatica del braccio con il radiocomando Hetronic o HBC dotato di Display (disponibile solo con gruppo pompante circuito chiuso)**
- Easytronic Gold (Easytronic Silver + LSC Light Stability Control) (disponibile solo con gruppo pompante circuito aperto)
- Pompa acqua ad alta pressione (15 l/min - 150 bar)
- Sistema di lubrificazione centralizzata del braccio
- Valvola interruzione flusso calcestruzzo - shut-off valve
- Tubazioni calcestruzzo dritte su braccio a doppio spessore con inserti in carburi di cromo ad alta resistenza all'usura CIFA LLT Long Life Top
- Radiocomando proporzionale Hetronic o HBC dotato di display
- Apertura e chiusura automatica del braccio
- Ampia possibilità di customizzazione per il cliente
- *Oltre 100 optional disponibili consultare listino
- Optional truck pumps

Braccio di distribuzione B5RRZ 61/65



**Advanced
Stability Control
2.0**



Antibouncing



**Boom automatic
opening**

Video Smartronic



CIFA S.p.A. / Via Stati Uniti d'America, 26 / 20030 SENAGO (MI) / ITALY
Tel. +39 02 990 131 / sales@cifa.com



cifa.com

K61L_ITA_0824