

* Technische Änderungen vorbehalten.

Pumpeinheit

		HP1808ECX	
Max. theor. Fördermenge	m ³ /h	180	
Max. Förderdruck	bar	83	
Förderzylinder (Durchmesser x Hub)	mm	260 x 2100	
Trichterkapazität	l	600	
Ölkreislauf		geschlossen	

Sehr kompakte Maschine auf 12x4 Radstand 6300* für ausgezeichnete Manövrierfähigkeit.

Benötigte Abstützfläche für eine einfache Platzierung auf allen Arten von Baustellen.

Steuerung mit Pumpeinheit HP1808ECX

Smartronic Silver

Integriertes Farbdisplay	Maschinendiagnosesystem
Betriebsstunden- und Fördermengenähler	Nahbedienung in Trichternähe
Pumpenmanagement	

Smartronic Gold als Sonderausstattung



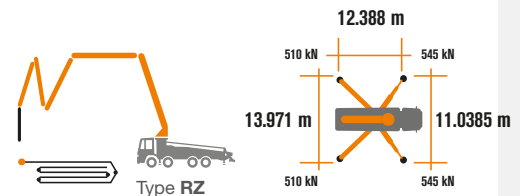
Die automatische und ständige Überprüfung des Maschinenschwerpunkts ermöglicht maximale Sicherheit beim Bewegen des Masts und die maximale Abdeckung des Arbeitsbereichs, auch bei reduzierter Abstützfläche.



MBE
Maximum Boom
Extension Control



Automatic RPM Management



Verteilermast

		B5RRZ 63/58	
Förderleitungsdurchmesser	mm	125	
Max. Reichhöhe	m	62,2	
Max. Reichweite (von Drehachse)	m	58,1	
Horizontale Reichweite (netto)	m	51,9	
Notwendige Ausfalthöhe		15,3	
Anzahl der Mastsegmente		6	
Öffnungswinkel Mastsegment 1		90°	
Öffnungswinkel Mastsegment 2, 3		180°	
Öffnungswinkel Mastsegment 4		245°	
Öffnungswinkel Mastsegment 5		204°	
Öffnungswinkel Mastsegment 6		90°	
Schwenkwinkelbereich		+/-270°	
Endschlauchlänge	m	3	



STEELTECH Series K63L

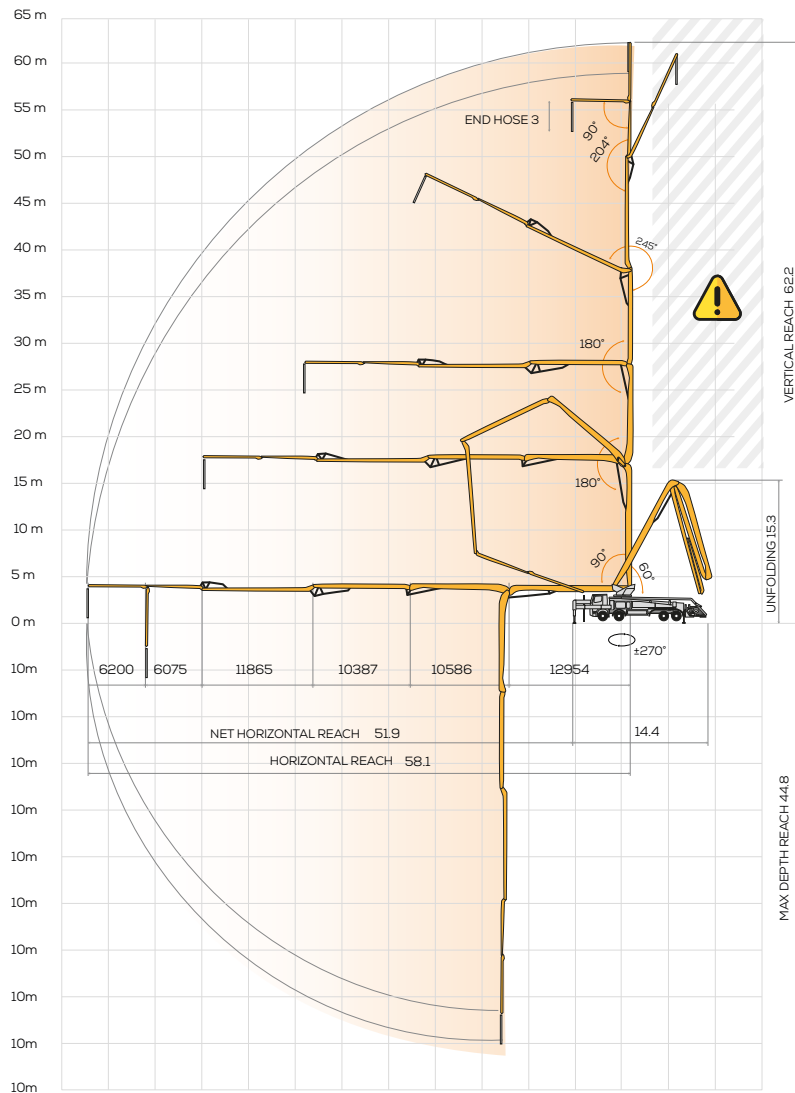
Serienausstattung

- Einstufige Teleskopbeine vorne
- Nebenantrieb oder Verteilerschaltgetriebe
- Proportionale Verteilermaststeuerung
- Sicherheitsvorrichtung beim Öffnen der Inspektionsklappe
- Notbedienung für Pumpeinheit
- 2 Hetric Proportionalfernsteuerungen mit 3 Joysticks
- 20m Kabel für den Notbetrieb
- Niederdruckwasserpumpe (50 bar - 50 l/min)
- LED-Arbeitscheinwerfer für Stützbeine und Trichter
- Zweilagenerohrung CIFA LLN aus hochfestem Stahl und Hartmetalleinsätzen am Mast
- Zweilagenerohrung CIFA LLH aus hochfestem Stahl und Hartmetalleinsätzen am Unterbau
- Reinigungszubehör
- Hohe Verschleißfestigkeit der wichtigsten Verschleißteile: S-Rohr, Verschleißplatte und Verschleißring aus Hartmetall
- Konformitätserklärung, Benutzer- und Wartungshandbuch

Sonderausstattung

- Smartronic Gold (Smartronic Silver + ASC Advanced Stability Control)
- Smartronic Advanced: ergänzt die Smartronic Gold Funktionen um ASC2.0, ABC-Mastdämpfungssystem (Antibouncing), Autom. Aus- und Einfallen des Verteilermastes, Fernbedienung mit Display**
- Easytronic Gold (Easytronic Silver + LSC Light Stability Control)
- Hochdruckwasserpumpe (15l/min - 150 bar)
- Zentralschmierung für den Verteilermast
- Beton-Stopp-Ventil
- Zweilagenerohrung CIFA LLT aus hochfestem Stahl und Hartmetalleinsätzen am Mast
- Zahlreiche Sonderausstattungen auf Anfrage erhältlich, Details in der Preisliste verfügbar
- ° Über 100 Optionen verfügbar, siehe Broschüre „Sonderausstattung für Autobetonpumpen“

Verteilermast B5RRZ 63/58



**Advanced
Stability Control
2.0**



Antibouncing



**Boom automatic
opening**

Smartronic Video



CIFA S.p.A. / Via Stati Uniti d'America, 26 / 20030 SENAGO (MI) / ITALY
Tel. +39 02 990 131 / sales@cifa.com



K63L_DEU_0325