

* Dati tecnici e caratteristiche soggetti a modifiche senza preavviso

Dati tecnici gruppo pompante

		HP1808ECX
Max. produzione teorica	m ³ /h	180
Max. pressione sul calcestruzzo	bar	83
Canne cls (diam. x corsa)	mm	260 x 2100
Capacità tramoggia	l	600
Circuito oleodinamico		chiuso

Macchina super compatta montata su camion 12x4 passo 6300* per un'ottima manovrabilità.

Dimensioni stabilizzazione contenute per un facile piazzamento in tutti i tipi di cantiere.

Gestione macchina con gruppo HP1808ECX

Smartronic Silver

Monitor LCD a colori

Contatori

Gestione del gruppo pompante

Diagnostica

Pannello di controllo posteriore capsense

Optional Smartronic Gold



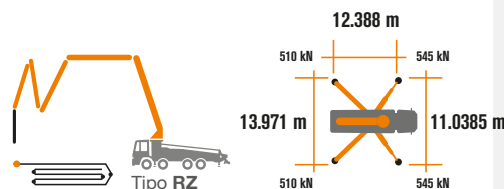
La costante verifica del centro di gravità automatica della macchina garantisce la massima sicurezza della movimentazione del braccio e la massima copertura possibile della zona di lavoro, anche con parziale apertura della stabilizzazione.



MBE
Controllo estensione
massima braccio



Gestione
automatica
RPM



Dati tecnici braccio di distribuzione

Modello	B5RRZ 63/58	
Diametro tubazioni	mm	125
Max. altezza verticale	m	62,2
Max. distanza in orizzontale (dal centro dell'asse di rotazione)	m	58,1
Distanza netta orizzontale	m	51,9
Min. altezza d'apertura		15,3
Numero di sezioni		6
Angolo apertura 1 ^a sez.		90°
Angolo apertura 2 ^a e 3 ^a sez.		180°
Angolo apertura 4 ^a sez.		245°
Angolo apertura 5 ^a sez.		204°
Angolo apertura 6 ^a sez.		90°
Angolo di rotazione		+/-270°
Lunghezza tubo terminale in gomma	m	3



Serie STEELTECH

K63L

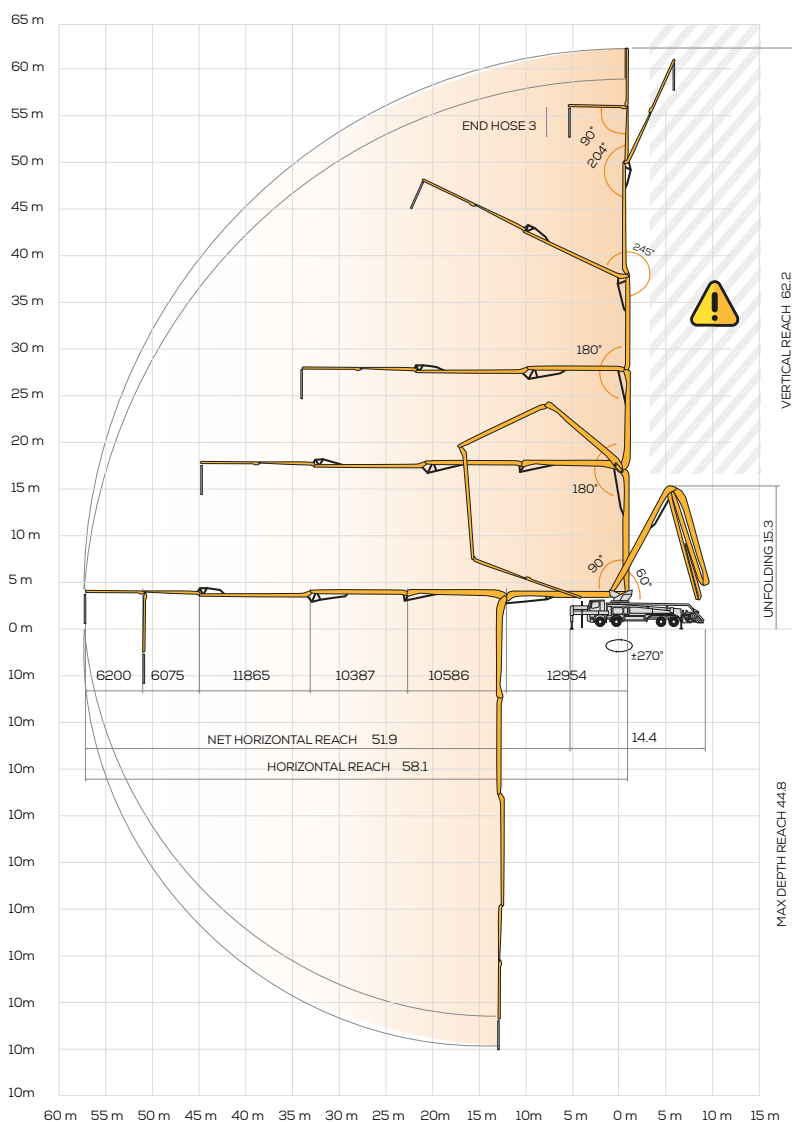
Dotazioni di serie

- Braccio 63/58, 6 elementi, tubazione da 125 mm, ripiegamento a "RRZ"
- Assemblaggio su autotelaio 5 assi
- Stabilizzazione anteriore tipo "X" telescopici a triplo sfilamento e posteriore a bandiera
- Motorizzazione PTO o accoppiatore
- Comando braccio a mezzo di distributore proporzionale Load Sensing
- Dispositivo di sicurezza all'apertura della portella di scarico del calcestruzzo e della griglia tramoggia
- Dispositivo di emergenza per il gruppo pompante
- 2 radiocomandi proporzionali Hetronic con 3 manipolatori
- Cavo di emergenza per radiocomando da 20 m
- Pompa acqua a media pressione (50 Bar / 50 l/min)
- Luci led di illuminazione della stabilizzazione e della tramoggia
- Tubazioni a doppio spessore con inserti di carburi di cromo su tutta la linea di tubazione
- Accessori di lavaggio
- Alta resistenza dei componenti maggiormente soggetti ad usura (valvola S, piastra di usura, anello di compensazione)
- Dichiarazione di conformità fornita con il Manuale di uso e manutenzione

Accessori a richiesta

- Smartronic Gold (Smartronic Silver + ASC Advanced Stability Control) (disponibile solo con gruppo pompante circuito chiuso)
- Smartronic Advanced: oltre alle funzioni dello Smartronic Gold fornisce il controllo stabilità ASC2.0, il controllo delle oscillazioni del braccio ABC (Antibouncing), l'apertura e chiusura automatica del braccio con il radiocomando Hetronic o HBC dotato di Display (disponibile solo con gruppo pompante circuito chiuso)**
- Easytronic Gold (Easytronic Silver + LSC Light Stability Control) (disponibile solo con gruppo pompante circuito aperto)
- Pompa acqua ad alta pressione (15l/min - 150 bar)
- Sistema di lubrificazione centralizzata del braccio
- Valvola interruzione flusso calcestruzzo - shut-off valve
- Tubazioni calcestruzzo dritte su braccio a doppio spessore con inserti in carburi di cromo ad alta resistenza all'usura CIFA LLT Long Life Top
- Radiocomando proporzionale Hetronic o HBC dotato di display
- Apertura e chiusura automatica del braccio
- Ampia possibilità di customizzazione per il cliente
- *Oltre 100 optional disponibili consultare listino
- Optional truck pumps

Braccio di distribuzione B5RRZ 63/58



**Advanced
Stability Control
2.0**



Antibouncing



**Boom automatic
opening**

Video Smartronic



CIFA S.p.A. / Via Stati Uniti d'America, 26 / 20030 SENAGO (MI) / ITALY
Tel. +39 02 990 131 / sales@cifa.com



cifa.com



K63L_ITA_0325