



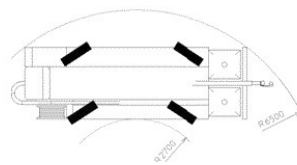
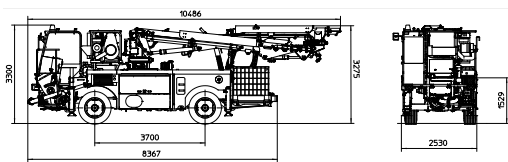
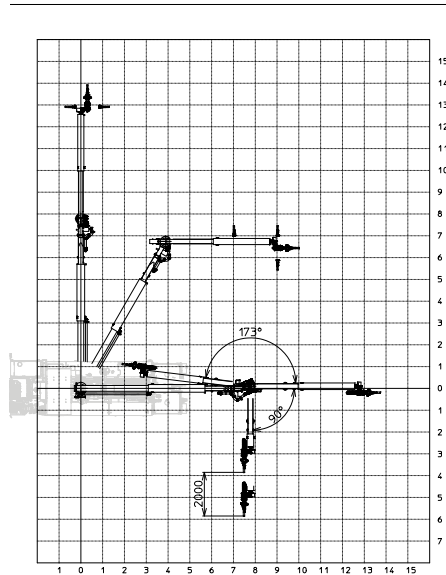
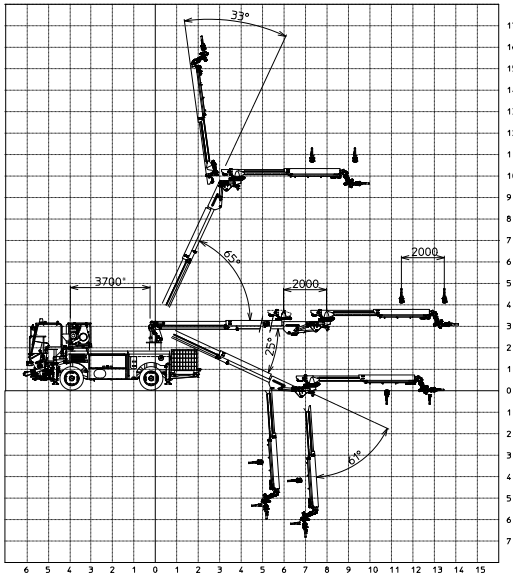
# MAMBA

3100



8960

## Dimensions et Performances



\* en cas de compresseur en option



# MAMBA

## Characteristics

### Moteur Diesel Deutz

- Perkins Stage IIIA
- Deutz Stage V

### Cabine

- Certification FOPS poste de conduite réversible

### Wagon

- 4 roues motrices
- 4 roues orientables
- Essieux, Dana Spicer
- 2 vitesses
  - 1ere vitesse maxi 8 km/h
  - 2ere vitesse maxi 26 km/h

### Système de dosage H1.0

- Pompe péristaltique avec actionnement hydraulique ASP25
- Gestion électronique

### Groupe de pompage

- Fonctionnement Diesel et Électrique
- Régulation du débit
- Vibreur électrique monté sur la grille

### Radiocommande proportionnelle

- N° 2 émetteurs
- Câble d'urgence

### Système de lavage

- Pompe à eau à haute pression, 50 l/min - 50 bar
- Motorisation hydraulique
- Lance équipée par 10 m tuyau
- Réservoir d'eau, 600 l
- Pompe manuelle anti-adhérence du béton

### Graissage automatique en 8 points pour

- Soupape S
- Mélangeur de groupe de pompage
- Tourelle coulissante de flèche et double bloc de confiance de flèche
- Moteur électrique ABB 55kW IE3

### Système électrique wagon

- 24 V
- Batteries 2 x 120 Ah
- Alternateur 55 A
- Phares avant 2 x 55 W
- Phares postérieures 2 x 55 W

### Opérations de projection de béton

- N° 6 phares au Xenon sur la tourelle (45W - 4800 lumen chacun)
- N° 1 phare (70kW) sur la trémie

### Mouvement lance brosse

### Peinture, RAL 2000

## Sur option

- Compresseur d'air (75 kW, 11.500 l/min, max 7,5 bar)
- Système de chauffage dans les additifs
- Predisposition pour version antid flagrant ATEX
- Huile pour climat froid
- Huile difficilement inflammable
- Système anti-incendie à mousse sur moteur Diesel
- Rear view camera
- Certification ROPS
- Pompe péristaltique avec actionnement hydraulique ASP15 ou ASP32

L'utilisation de la machine ne doit pas dépasser une altitude de 2000 mètres au-dessus du niveau de la mer. Au-dessus de cette valeur, il compromet le bon fonctionnement de la machine. Ce type d'utilisation doit être communiquée l'avance pour CIFA.

## Pompe monte sur camion pour le Sprayed Concrete

Type de flèche	MAMBA
Groupe de pompage	PAS 307
Motorisation	Diesel/Électrique
Chassis	2 axes

## Données techniques

DONNÉES TECHNIQUES DU GROUPE DE POMPAGE		
MODÈLE		PAS 307
Production théorique (Min ÷ Max)	m³/h	5 ÷ 30
Pression max. théorique	bar	65
Nombre de cycles par minute max.	n°	16
Cylindres pompants (diam. x course)	mm	200X1000
Capacité trémie	l	300
Puissance installée (électrique - Diesel)	kW	55 - 65

DONNÉES TECHNIQUES DE LA FLÈCHE		
MODÈLE		MAMBA
Angle de rotat. tourelle verticale		± 180°
Angle de rotat. tourelle horizontale		± 180°
Angle de soulèvement 1ère section		+90° / -5°
Angle de soulèvement 2ème section		180°
Angle de soulèvement 3ème section		270°
Téléscopisme sur 3ème section	m	1,8
Rotation longitudinale de la lance		180°
Rotation transversale de la lance		± 90°
Translation longitudinale du mât	m	3,7 / 3**

\*\* en cas de choix du compresseur

DONNÉES SYSTÈME DE DOSAGE		
MODÈLE		Uniflux H1
Production théorique (Min ÷ Max)	l/min	1 ÷ 21
Pression max	bar	13
Réservoir additives	/	2 X 1000

DONNÉES TECHNIQUES DU CAMION		
MODÈLE		Shotruck 2
Rayon de braquage	m	5,2
Entraxe roues	m	3,7
Angle attelage		16,5°
Angle sortie		18,5°
Pneus du châssis		16x24
Poids net	Kg	16000 / 17500
Poids max.	Kg	20000

Données techniques et caractéristiques sujettes à des modifications sans aucun préavis